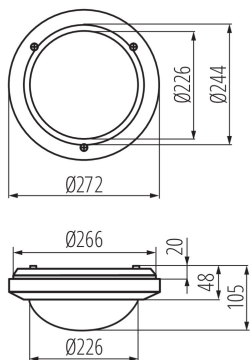


Plafoniera con lampadina cambiabile

5905339070159



La plafoniera Kanlux MARC DL è un design semplice unito ad un'elevata resistenza agli urti (IK10). L'elevata resistenza alle polveri, all'umidità (IP54) e ai raggi UV sono gli ulteriori vantaggi di questo apparecchio.

DATI GENERALI:

Colore: bianco

Luogo di montaggio: montaggio a parete , montaggio a soffitto

Luogo d'uso: all'interno e all'esterno

Distanza minima dall' oggetto illuminata: 0,5m

Altezza [mm]: 105

Diametro [mm]: 244

DATI TECNICI:

Tensione nominale [V]: 220-240 AC

Frequenza nominale [Hz]: 50

Potenza massima [W]: max 60

Grado di protezione contro le scosse elettriche: II

Diffusore: PC

Lampada: GLS/CFL/LED

Attacco: E27

Temperatura esercizio [°C]: -10÷35

Materiale del corpo: PC

Tipo di allacciamento: morsettiera

Gamma di sezioni dei cavi utilizzati [mm²]: 1-1,5

Grado IP: 54

DATI LOGISTICI:

Tipo di confezionamento: 12

Numero di pezzi in un imballaggio : 12

Peso unitario netto [g]: 530

Grammatura [g]: 783.33

Lunghezza dell'unità di imballaggio [cm]: 28

Larghezza dell'unità di imballaggio [cm]: 11

Altezza dell'unità di imballaggio [cm]: 28

Peso della scatola di cartone [Kg]: 9.39996

Larghezza della scatola di cartone [cm]: 57.5

Altezza della scatola di cartone [cm]: 36

Lunghezza della scatola di cartone [cm]: 59.5

Volume della scatola di cartone [m³]: 0.123165

KANLUX S.A. (kat 7015) MARC DL-60 / Krzywa rozsyłu światła (biegunowo)

Oprawa: KANLUX S.A. (kat 7015) MARC DL-60
Lampy: 1 x A60 60W/c

