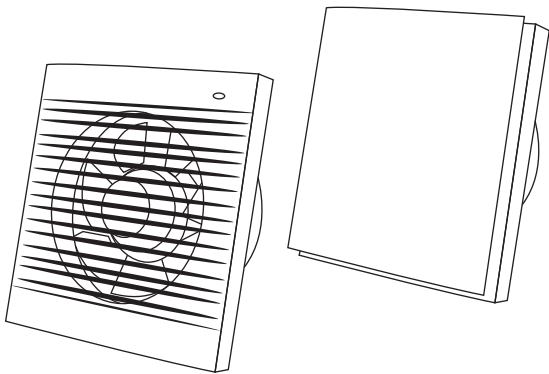




# INSTRUCTION MANUAL

# VENTILATION FAN



MODEL [APC10-F4](#) / [APC12-F5](#) / [APC15-F6](#) / [APC10-LT4](#) / [APC15-LT6](#)

PLEASE READ THIS MANUAL CAREFULLY BEFORE OPERATING THE VENTILATION FAN; THE MAINTENANCE WARRANTY DOES NOT COVER DAMAGE CAUSED BY BREAKAGE OR MISUSE



# CONTENTS

---

<b>EN</b>	01-06
<b>ES</b>	07-12
<b>PL</b>	13-18
<b>IT</b>	19-24
<b>DE</b>	25-30
<b>NL</b>	31-36
<b>FR</b>	37-42
<b>PT</b>	43-48
<b>HU</b>	49-54
<b>SK</b>	55-60
<b>SV</b>	61-66
<b>CS</b>	67-72
<b>EL</b>	73-78
<b>RO</b>	79-84
<b>DA</b>	85-90
<b>NO</b>	91-96

## INTRODUCTION

---

---

This is a ventilation fan mounted on a glass or wall surface and used in places such as: homes, hotels and other rooms. This fan removes dust, moist air, and smoke. It is compact in design and easy to install.

### IMPORTANT SAFETY GUIDANCE

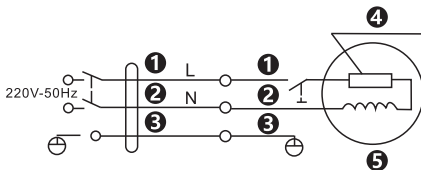
- 1.If the power supply cord is damaged, it shall be replaced by our company or its maintenance department or similar specialist personnel in order to avoid danger.
- 2.This ventilation fan should be installed at a distance of not less than 2.3 meters from the ground and at a distance of 5cm



or more from the roof.

3. The yellow and green double-wrapped wire in the power cable is an earth wire and must be well grounded which should be wired by an electrical professional.
4. It shall not be installed on the outside wall or glass.

## WIRING DIAGRAM



- 1** Brown                      **3** Yellow/Green                      **5** Electric motors  
**2** Blue                        **4** Thermal fuse

## SPECIFICATIONS

Picture	Model	Dimension (mm)	Voltage (V)	Power (W)	Airflow values (m <sup>3</sup> /h)	Frequency (Hz)
	APC10-F4	L156*W156*H85	220-240~	11	90	50/60
	APC12-F5	L172*W172*H85	220-240~	14	140	50/60
	APC15-F6	L208*W208*H85	220-240~	18	396	50/60
	APC10-LT4	L156*W156*H100	220-240~	11	90	50/60
	APC15-LT6	L208*W208*H100	220-240~	18	396	50/60

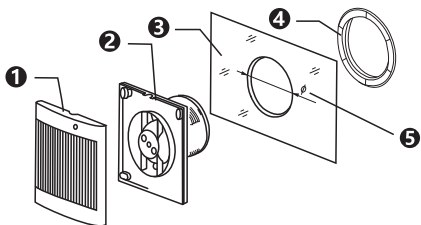
## INSTALLATION

Model	Reference for cut-out diameter	Model	Reference for cut-out diameter
APC10-F4	100-110mm	APC10-LT4	100-110mm
APC12-F5	120-130mm	APC15-LT6	150-160mm
APC15-F6	150-160mm		

## 1. Installation steps on the glass:

- A. Cut a round hole in the glass corresponding to the product type.
- B. Turn out the pressure ring hard to remove it and place it aside for use.
- C. Push the body into the cut-out, and then press the ring on the glass from the outside to complete the installation.

### INSTALLATION DIAGRAM



1 Panel

3 Glass

5 Cut-out diameter

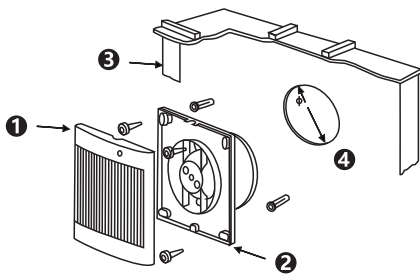
2 Body

4 Press ring

## 2. Installation steps on the wall:

- A. Drill a suitable mounting hole in the wall.
- B. Remove the ventilation fan panel and drill holes in the wall according to the distance of the screw holes.
- C. Use self-tapping nails to fix and install the panel back to complete the installation.

### INSTALLATION DIAGRAM



1 Panel

3 Wall

2 Body

4 Cut-out diameter

## DISPOSAL

### Correct Disposal of this product



This marking indicates that this product should not be disposed with other household wastes throughout the EU. To prevent possible harm to the environment or human health from uncontrolled waste disposal, recycle it responsibly to promote the sustainable reuse of material resources. To return your used device, please use the return and collection systems or contact the retailer where the product was purchased. They can take this product for environmental safe recycling.

## INTRODUCCIÓN

---

---

Ventilador empotrado para superficies de cristal o paredes en lugares como: viviendas, hoteles y otras habitaciones. Este ventilador elimina el polvo, la humedad y el humo. Tiene un diseño compacto y es fácil de instalar.

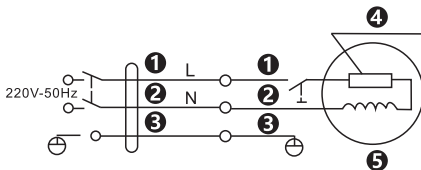
### CONSEJOS IMPORTANTES DE SEGURIDAD

1. Si el cable de alimentación está dañado, deberá sustituirlo nuestra empresa, un departamento de mantenimiento profesional o personal especializado similar para evitar peligros.
2. Este ventilador debe instalarse a una distancia mínima de 2,3 metros sobre el suelo y a una distancia igual o superior a 5 cm

del techo.

- 3.El cable amarillo y verde del cable de alimentación es una toma de tierra y debe estar bien conectado a tierra, consulte a un profesional eléctrico.
- 4.No debe instalarse en paredes ni cristales exteriores.

## ESQUEMA DEL CABLEADO



- 1** Marrón      **3** Amarillo/Verde      **5** Motores eléctricos  
**2** Azul      **4** Termofusible

## ESPECIFICACIONES

Imagen	Modelo	Dimensiones (mm)	Voltaje (V)	Potencia (W)	Valores del flujo de aire (m <sup>3</sup> /h)	Frecuencia (Hz)
	APC10-F4	156 x 156 x 85	220-240~	11	90	50/60
	APC12-F5	172 x 172 x 85	220-240~	14	140	50/60
	APC15-F6	208 x 208 x 85	220-240~	18	396	50/60
	APC10-LT4	156 x 156 x 100	220-240~	11	90	50/60
	APC15-LT6	208 x 208 x 100	220-240~	18	396	50/60

## INSTALACIÓN

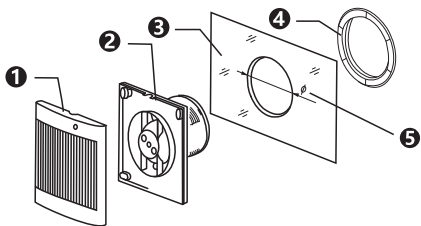
Modelo	Referencia para el diámetro de corte	Modelo	Referencia para el diámetro de corte
APC10-F4	100-110mm	APC10-LT4	100-110mm
APC12-F5	120-130mm	APC15-LT6	150-160mm
APC15-F6	150-160mm		



## 1. Pasos de instalación sobre cristal

- A. Perfore un agujero redondo en el cristal correspondiente al modelo del producto.
- B. Gire con fuerza el anillo de presión para extraerlo y déjelo a un lado.
- C. Introduzca el cuerpo del aparato en el corte y presione el anillo sobre el cristal desde el exterior para completar la instalación.

### ESQUEMA DE INSTALACIÓN

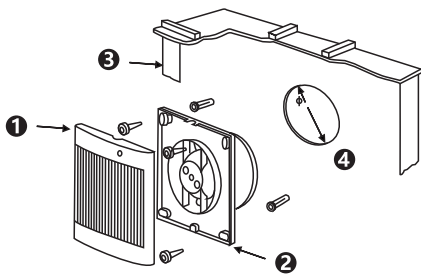


- 1 Panel                      3 Cristal                      5 Diámetro de corte
- 2 Cuerpo                    4 Anillo de presión

## 2. Pasos de instalación sobre pared

- A. Perfore un orificio redondo en la pared correspondiente al modelo del producto.
- B. Retire el panel del ventilador y haga agujeros en la pared fijándose en la distancia de los tornillos.
- C. Utilice tornillos autorroscantes para fijar e instalar el panel de nuevo y completar la instalación.

### ESQUEMA DE INSTALACIÓN



1 Panel

3 Pared

2 Cuerpo

4 Diámetro de corte

## ELIMINACIÓN

### Eliminación correcta de este producto



Esta marca indica que este producto no debe eliminarse junto con otros residuos domésticos en la UE. Para evitar posibles daños al medio ambiente o a la salud humana derivados de la eliminación incontrolada de residuos, recíclelo de forma responsable para promover la reutilización sostenible de los recursos materiales. Para devolver un dispositivo usado, utilice los sistemas de devolución y recogida o póngase en contacto con el establecimiento donde adquirió el producto. Ellos podrán hacerse cargo del producto para reciclarlo de forma segura para el medio ambiente.



## WPROWADZENIE

---

---

Jest to wentylator montowany na powierzchni szklanej lub ściennej i używany w miejscach takich jak: domy, hotele i inne pomieszczenia. Wentylator ten usuwa kurz, wilgotne powietrze i dym. Ma kompaktową konstrukcję i jest łatwy w instalacji.

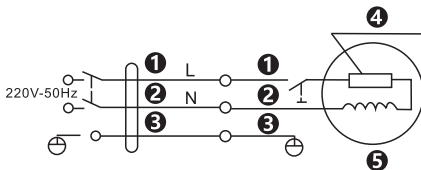
### WAŻNE WSKAZÓWKI DOTYCZĄCE BEZPIECZEŃSTWA

1. Jeśli przewód zasilający jest uszkodzony, powinien zostać wymieniony przez naszą firmę lub jej dział konserwacji lub podobny wyspecjalizowany personel w celu uniknięcia niebezpieczeństwa.
2. Ten wentylator powinien zostać zainstalowany w odległości nie mniejszej niż 2,3 metra od podłoża

i w odległości co najmniej 5 cm od dachu.

3. Żółty i zielony podwójnie owinięty przewód w kablu zasilającym jest przewodem uziemiającym, musi być dobrze uziemiony i powinien być podłączony przez wykwalifikowanego elektryka.
4. Nie należy go instalować na zewnętrznej ścianie oraz szklanej powierzchni.

## SCHEMAT POŁĄCZEŃ



- 1** Brązowy      **3** Żółty/Zielony      **5** Silniki elektryczne  
**2** Niebieski      **4** Bezpiecznik termiczny

## SPECYFIKACJA

Zdjęcie	Model	Wymiary (mm)	Napięcie (V)	Moc (W)	Wartości przepływu powietrza (m <sup>3</sup> /h)	Częstotliwość (Hz)
	APC10-F4	156 x 156 x 85	220-240~	11	90	50/60
	APC12-F5	172 x 172 x 85	220-240~	14	140	50/60
	APC15-F6	208 x 208 x 85	220-240~	18	396	50/60
	APC10-LT4	156 x 156 x 100	220-240~	11	90	50/60
	APC15-LT6	208 x 208 x 100	220-240~	18	396	50/60

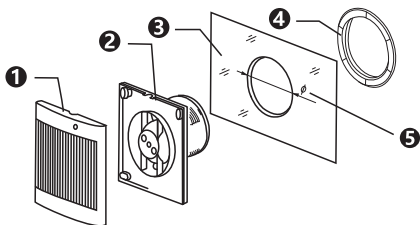
## INSTALACJA

Model	Odniesienie dla średnicy wycięcia	Model	Odniesienie dla średnicy wycięcia
APC10-F4	100-110mm	APC10-LT4	100-110mm
APC12-F5	120-130mm	APC15-LT6	150-160mm
APC15-F6	150-160mm		

## 1.Kroki instalacji na szklanej powierzchni:

- A.Wytnij okrągły otwór w szkle odpowiadający typowi produktu.
- B.Wykręć mocno pierścień dociskowy, aby go zdjąć i odłóż na bok do użytku.
- C.Wciśnij korpus w wycięcie, a następnie dociśnij pierścień do szyby od zewnątrz, aby zakończyć instalację.

### SCHEMAT INSTALACJI



**1** Panel

**3** Szkło

**5** Średnica wycięcia

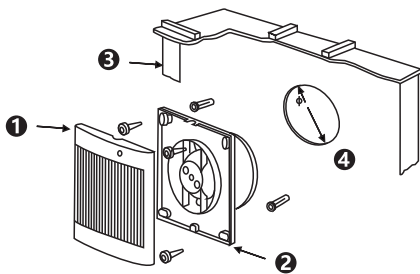
**2** Korpus

**4** Pierścień dociskowy

## 2.Kroki instalacji na ścianie:

- A.Wywierć odpowiedni otwór montażowy w ścianie.
- B.Zdejmij panel wentylatora i wywierć otwory w ścianie zgodnie z odległością otworów na śruby.
- C.Użyj gwoździ samogwintujących, aby przymocować i zainstalować panel z powrotem, i zakończ instalację.

### SCHEMAT INSTALACJI



1 Panel

3 Ściana

2 Korpus

4 Średnica wycięcia



## UTYLIZACJA

### Prawidłowa utylizacja tego produktu



To oznaczenie wskazuje, że tego produktu nie należy wyrzucać razem z innymi odpadami z gospodarstw domowych w całej UE. Aby zapobiec możliwym szkodom dla środowiska lub zdrowia ludzkiego wynikającym z niekontrolowanego usuwania odpadów, należy poddać je recyklingowi w sposób odpowiedzialny, aby promować zrównoważone ponowne wykorzystanie zasobów materialnych. Aby zwrócić zużyte urządzenie, należy skorzystać z systemów zwrotu i zbiórki lub skontaktować się ze sprzedawcą, u którego produkt został zakupiony. Może on przekazać produkt do bezpiecznego dla środowiska recyklingu.

## INTRODUZIONE

---

---

Questo ventilatore può essere installato su superfici di vetro o qualsiasi altra parete domestica.

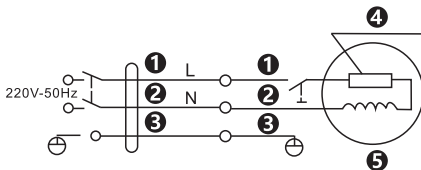
Il ventilatore è progettato per rimuovere polvere, umidità e fumo. Grazie al suo design compatto è facile da installare.

### IMPORTANTI MISURE DI SICUREZZA

1. Nel caso in cui il cavo di alimentazione subisca danni, è necessario sostituirlo attraverso il nostro servizio di assistenza o personale specializzato autorizzato. Ciò garantirà la sicurezza e la prevenzione da eventuali pericoli.
2. Il ventilatore deve essere installato ad una distanza minima di 2,3 metri dal pavimento e a una distanza di almeno 5 cm dal soffitto.

3. Il filo giallo e verde, che si trova nel cavo di alimentazione, rappresenta il filo di terra e deve essere collegato in modo adeguato e sicuro a terra. Per fare ciò, è necessario affidarsi a un elettricista professionista per l'installazione.
4. Si prega di evitare di installare il ventilatore su pareti esterne.

## SCHEMA DI CABLAGGIO



- 1** Marrone      **3** Giallo/Verde      **5** Motori elettrici  
**2** Blu          **4** Fusibile termico

## SPECIFICHE

Immagine	Modello	Dimensioni (mm)	Voltaggio (V)	Potenza (W)	Valori del flusso d'aria (m <sup>3</sup> /h)	Frequenza (Hz)
	APC10-F4	L156*W156*H85	220-240~	11	90	50/60
	APC12-F5	L172*W172*H85	220-240~	14	140	50/60
	APC15-F6	L208*W208*H85	220-240~	18	396	50/60
	APC10-LT4	L156*W156*H100	220-240~	11	90	50/60
	APC15-LT6	L208*W208*H100	220-240~	18	396	50/60

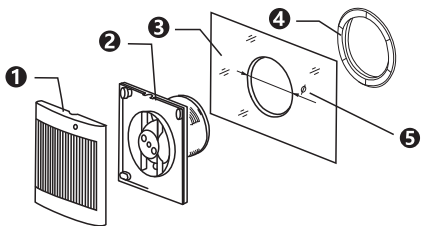
## INSTALLAZIONE

Modello	Riferimento per il diametro del foro	Modello	Riferimento per il diametro del foro
APC10-F4	100-110mm	APC10-LT4	100-110mm
APC12-F5	120-130mm	APC15-LT6	150-160mm
APC15-F6	150-160mm		

## 1. Installazione sul vetro:

- A. Eseguire un taglio circolare nel vetro corrispondente al tipo di prodotto.
- B. Rimuovere l'anello di pressione svitandolo con forza e metterlo da parte per l'utilizzo successivo.
- C. Inserire il corpo nella cavità e quindi premere l'anello contro il vetro dall'esterno per completare l'installazione.

### DIAGRAMMA DI INSTALLAZIONE

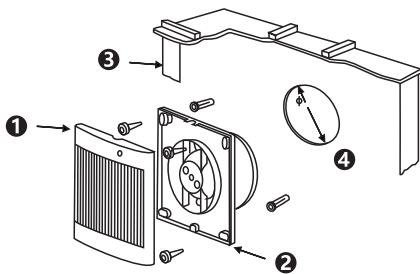


- 1 Pannello      3 Vetro      5 Diametro del foro  
2 Corpo principale      4 Anello di pressione

## 2. Installazione su parete:

- A. Effettuare un foro di montaggio adeguato nella parete.
- B. Rimuovere il pannello del ventilatore e praticare dei fori nella parete in corrispondenza delle posizioni dei fori delle viti.
- C. Utilizzare viti autofilettanti per fissare e riapplicare il pannello al fine di completare l'installazione.

### DIAGRAMMA DI INSTALLAZIONE



1 Pannello

3 Parete

2 Corpo principale

4 Diametro del foro

## SMALTIMENTO

### Corretto smaltimento di questo prodotto



Questo marchio indica che questo prodotto non deve essere smaltito con altri rifiuti domestici in tutta l'UE. Per evitare possibili danni all'ambiente o alla salute umana derivanti dallo smaltimento incontrollato dei rifiuti, ricicli in modo responsabile per promuovere il riutilizzo sostenibile delle risorse materiali. Per restituire il dispositivo usato, utilizzare i sistemi di restituzione e raccolta differenziata o contattare il rivenditore presso il quale è stato acquistato il prodotto. Il rivenditore stesso può ritirare questo prodotto per un riciclaggio sicuro per l'ambiente.

## EINFÜHRUNG

---

---

Es handelt sich um einen Ventilator, der auf einer Glas- oder Wandfläche montiert wird und z. B. in Wohnungen, Hotels und anderen Räumen zum Einsatz kommt. Dieser Ventilator saugt Staub, feuchte Luft und Rauch ab. Er hat ein kompaktes Design und ist einfach zu installieren.

### WICHTIGE SICHERHEITSHINWEISE

1. Wenn das Netzkabel beschädigt ist, muss es von unserem Unternehmen oder dessen Wartungsabteilung oder ähnlichem Fachpersonal ersetzt werden, um Gefahren zu vermeiden.
2. Dieser Ventilator sollte in einem Abstand von mindestens 2,3 Metern vom Boden

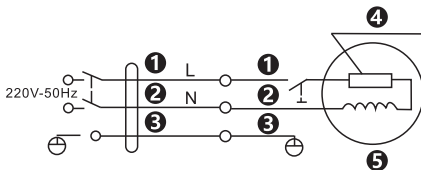


und in einem Abstand von mindestens 5 cm vom Dach installiert werden.

3. Das gelbe und grüne Doppelkabel im Stromkabel ist ein Erdungskabel und muss gut geerdet sein. Es sollte von einem Elektrofachmann verdrahtet werden.

4. Er darf nicht an der Außenwand oder am Glas angebracht werden.

# SCHALTPLAN



- 1** Braun      **3** Gelb/Grün      **5** Elektrische Motoren  
**2** Blau      **4** Thermische Sicherung

## SPEZIFIKATIONEN

Bild	Modell	Dimension (mm)	Spannung (V)	Strom (W)	Luftstrom-Werte (m <sup>3</sup> /h)	Frequenz (Hz)
	APC10-F4	L156*W156*H85	220-240~	11	90	50/60
	APC12-F5	L172*W172*H85	220-240~	14	140	50/60
	APC15-F6	L208*W208*H85	220-240~	18	396	50/60
	APC10-LT4	L156*W156*H100	220-240~	11	90	50/60
	APC15-LT6	L208*W208*H100	220-240~	18	396	50/60

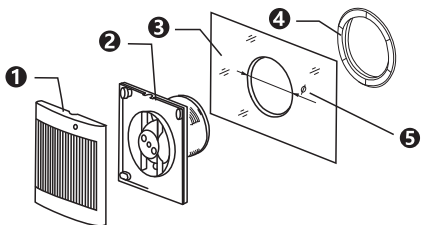
## EINRICHTUNG

Modell	Referenz für den Ausschnittdurchmesser	Modell	Referenz für den Ausschnittdurchmesser
APC10-F4	100-110mm	APC10-LT4	100-110mm
APC12-F5	120-130mm	APC15-LT6	150-160mm
APC15-F6	150-160mm		

## 1. Installationsschritte auf dem Glas:

- A. Schneiden Sie ein rundes Loch in das Glas, das dem Produkttyp entspricht.
- B. Drehen Sie den Druckring fest heraus und legen Sie ihn zur Seite, um ihn zu entfernen.
- C. Schieben Sie das Gehäuse in den Ausschnitt und drücken Sie dann den Ring von außen auf das Glas, um die Installation abzuschließen.

### INSTALLATIONSSCHEMA



- 1 Panel      3 Glas      5 Durchmesser der Aussparung  
2 Körper      4 Ring drücken

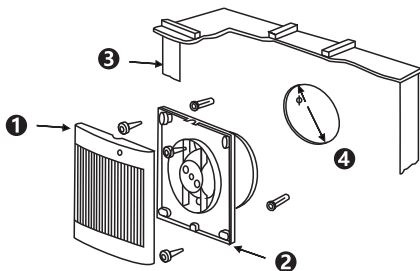
## 2. Installationsschritte an der Wand:

A. Bohren Sie ein geeignetes Montageloch in die Wand.

B. Entfernen Sie die Lüfterplatte und bohren Sie Löcher in die Wand, die dem Abstand der Schraubenlöcher entsprechen.

C. Verwenden Sie selbstschneidende Nägel, um das Panel zu befestigen und zu montieren und die Installation abzuschließen.

### INSTALLATIONSSCHEMA



1 Panel

3 Wand

2 Körper

4 Durchmesser des Ausschnitts

## ENTSORGUNG

### Korrekte Entsorgung dieses Produkts



Diese Kennzeichnung weist darauf hin, dass dieses Produkt in der gesamten EU nicht mit anderen Haushaltsabfällen entsorgt werden darf. Um mögliche Schäden für die Umwelt oder die menschliche Gesundheit durch unkontrollierte Abfallentsorgung zu vermeiden, recyceln Sie es verantwortungsvoll, um die nachhaltige Wiederverwendung von Materialressourcen zu fördern. Um Ihr Altgerät zurückzugeben, nutzen Sie bitte die Rückgabe- und Sammelsysteme oder wenden Sie sich an den Händler, bei dem Sie das Produkt gekauft haben. Dieser kann das Produkt einem umweltgerechten Recycling zuführen.

## INLEIDING

---

---

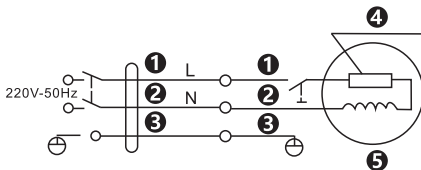
Dit is een ventilator gemonteerd op een glas- of wandoppervlak en gebruikt op plaatsen zoals: huizen, hotels en andere kamers. Deze ventilator verwijdert stof, vochtige lucht en rook. Het is compact in ontwerp en gemakkelijk te installeren.

### BELANGRIJKE VEILIGHEIDSRICHTLIJNEN

1. Als het netsnoer beschadigd is, moet het worden vervangen door ons bedrijf of de onderhoudsafdeling of vergelijkbaar gespecialiseerd personeel om gevaar te voorkomen.
2. Deze ventilator moet worden geïnstalleerd op een afstand van niet minder dan 2,3 meter van de grond en op een afstand

- van 5 cm of meer van het dak.
3. De gele en groene dubbel gewikkelde draad in de voedingskabel is een aardingsdraad en moet goed geaard zijn en door een elektrische professional worden bedraad.
  4. Deze mag niet op de buitenmuur of het glas worden geïnstalleerd.

## BEDRADINGSSCHEMA



- 1** Bruin      **3** Geel/Groen      **5** Elektromotoren  
**2** Blauw      **4** Thermische zekering

## SPECIFICATIES

Afbeelding	Model	Afmetingen (mm)	Spanning (V)	Vermogen (W)	Luchtstroomwaarden (m <sup>3</sup> /h)	Frequentie (Hz)
	APC10-F4	L156*W156*H85	220-240~	11	90	50/60
	APC12-F5	L172*W172*H85	220-240~	14	140	50/60
	APC15-F6	L208*W208*H85	220-240~	18	396	50/60
	APC10-LT4	L156*W156*H100	220-240~	11	90	50/60
	APC15-LT6	L208*W208*H100	220-240~	18	396	50/60

## INSTALLATIE

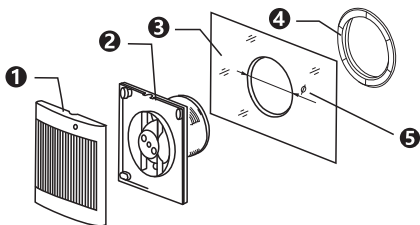
Model	Referentie voor uitgesneden diameter	Model	Referentie voor uitgesneden diameter
APC10-F4	100-110mm	APC10-LT4	100-110mm
APC12-F5	120-130mm	APC15-LT6	150-160mm
APC15-F6	150-160mm		



## 1. Montage stappen op het glas:

- A. Snijd een rond gat in het glas dat overeenkomt met het producttype.
- B. Draai de drukring hard om deze te verwijderen en leg deze opzij voor gebruik.
- C. Duw de ventilatoreenheid in de uitgesneden diameter en druk vervolgens vanaf de buitenkant op de ring op het glas om de installatie te voltooien.

### INSTALLATIESHEMA

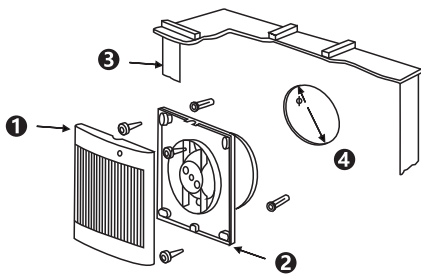


- 1 Paneel                      3 Glas                      5 Uitgesneden diameter  
2 Ventilatoreenheid      4 Drukring

## 2. Installatiestappen op de muur:

- A. Boor een geschikt montagegat in de muur.  
B. Verwijder het ventilatorpaneel en boor gaten in de muur volgens de afstand van de schroefgaten.  
C. Gebruik zelftappende spijkers om het paneel terug te bevestigen en te installeren om de installatie te voltooien.

### INSTALLATIESCHEMA



1 Paneel

3 Muur

2 Ventilatoreenheid

4 Uitgesneden diameter

## VERWIJDERING

### Correct afvoeren van dit product



Deze markering geeft aan dat dit product in de EU niet met ander huishoudelijk afval mag weggegooid worden. Om mogelijke schade aan het milieu of de menselijke gezondheid door ongecontroleerde afvalverwijdering te voorkomen, dient u het product op een verantwoorde manier te recyclen voor bevordering van het duurzame hergebruik van materialen. Gelieve gebruik te maken van retour- en ophaalsystemen, indien u uw gebruikte apparaat wilt retourneren. Of neem contact op met de winkel waar u het product hebt gekocht. Ze kunnen dit product gebruiken voor milieuvriendelijke recycling.

## INTRODUCTION

---

---

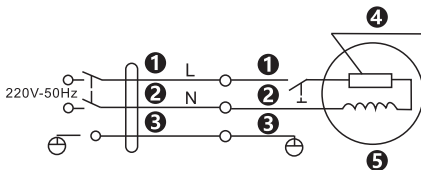
Cet appareil est un extracteur d' air à monter sur une surface vitrée ou murale et utilisé dans des endroits tels que maisons, hôtels et autres lieux. Cet extracteur permet d' éliminer les poussières, l'air humide et les fumées. Il est de conception compacte et facile à installer.

### CONSIGNES DE SÉCURITÉ IMPORTANTES

1. Si le câble d'alimentation est endommagé, il doit être remplacé par le fabricant, son service de maintenance ou un personnel spécialisé similaire afin d'éviter tout danger.
2. Cet extracteur d' air doit être installé à une distance d'au moins 2,3 mètres du sol et à une distance de 5 cm ou plus du plafond.

3. Le fil à double enroulement jaune et vert du câble d'alimentation est un fil de terre et doit être bien mis à la terre et être câblé par un électricien professionnel.
4. Il ne doit pas être installé sur les murs ou verre extérieurs.

## SCHÉMA DE CÂBLAGE



- 1** Brun      **3** Vert jaunâtre      **5** Moteurs électriques  
**2** Bleu      **4** Fusion thermique

## CARACTÉRISTIQUES TECHNIQUES

Image	Modèle	Dimensions (mm)	Tension (V)	Puissance (W)	Débit d' air (m <sup>3</sup> /h)	Fréquence (Hz)
	APC10-F4	156*156*85 (L*P*h)	220-240~	11	90	50/60
	APC12-F5	172*172*85 (L*P*h)	220-240~	14	140	50/60
	APC15-F6	208*208*85 (L*P*h)	220-240~	18	396	50/60
	APC10-LT4	156*156*100 (L*P*h)	220-240~	11	90	50/60
	APC15-LT6	208*208*100 (L*P*h)	220-240~	18	396	50/60

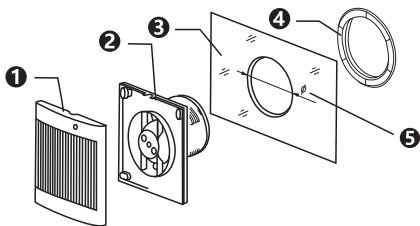
## INSTALLATION

Modèle	Référence pour diamètre de découpe	Modèle	Référence pour diamètre de découpe
APC10-F4	100-110mm	APC10-LT4	100-110mm
APC12-F5	120-130mm	APC15-LT6	150-160mm
APC15-F6	150-160mm		

## 1.Étapes d'installation sur le verre:

- A. Découpez un trou rond dans le verre correspondant au type de modèle.
- B. Dévissez fortement l'anneau de pression pour le retirer et mettez-le de côté.
- C. Poussez le corps de l'extracteur dans la découpe puis appuyez l'anneau sur le verre depuis l'extérieur pour terminer l'installation.

### SCHEMA D'INSTALLATION

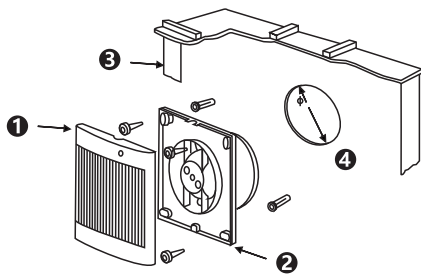


- 1 Panneau      3 Verre      5 Diamètre de découpe  
2 Corps      4 Appuyez sur l'anneau

## 2. Étapes d'installation sur un mur:

- A. Percez un trou de montage approprié dans le mur.  
B. Retirez le panneau de l'extracteur et percez des trous dans le mur en fonction de la distance des trous des vis.  
C. Utilisez des vis autotaraudeuses pour fixer le corps de l'extracteur et réinstallez le panneau pour terminer l'installation.

### SCHÉMA D'INSTALLATION



1 Panneau

3 Mur

2 Corps

4 Diamètre de découpe



## RECYCLAGE

### Élimination correcte de ce produit



Ce symbole indique que cet appareil ne doit pas être jeté avec les autres déchets ménagers dans toute l'UE. Pour éviter d'éventuels dommages à l'environnement ou à la santé humaine dus à une élimination incontrôlée des déchets, recyclez-les de manière responsable afin de promouvoir la réutilisation durable des ressources matérielles. Pour retourner votre appareil usagé, veuillez utiliser les systèmes de retour et de collecte ou contacter le revendeur où le produit a été acheté. Ils peuvent prendre ce produit pour un recyclage sans danger pour l'environnement.

## INTRODUÇÃO

---

---

Este é um ventilador de ventilação montado em uma superfície de vidro ou parede e usado em lugares como: casas, hotéis e outros quartos. Este ventilador remove poeira, ar húmido e fumo. É compacto em design e fácil de instalar.

### ORIENTAÇÃO DE SEGURANÇA IMPORTANTE

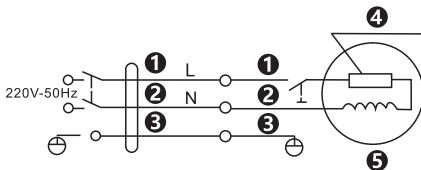
1. Se o cabo da fonte de alimentação for danificado, ele será substituído por nossa empresa ou seu departamento de manutenção ou pessoal especializado similar para evitar o perigo.
2. Este ventilador de ventilação deve ser instalado a uma distância não inferior a 2,3 metros do

solo e a uma distância de 5 cm ou mais do telhado.

3.O fio embrulhado duplo amarelo e verde no cabo de alimentação é um fio de terra e deve estar bem aterrado, que deve ser conectado por um profissional elétrico.

4.Não deve ser instalado na parede ou vidro externo.

## DIAGRAMA DE FIAÇÃO



- 1** Castanho      **3** Amarelo verde      **5** Motores elétricos  
**2** Azul            **4** Fusível térmico

## ESPECIFICAÇÕES

Foto	Modelo	Dimensão (mm)	Voltagem (V)	Potência (W)	Valores do fluxo de ar (m <sup>3</sup> /h)	Frequência (Hz)
	APC10-F4	L156*W156*H85	220-240~	11	90	50/60
	APC12-F5	L172*W172*H85	220-240~	14	140	50/60
	APC15-F6	L208*W208*H85	220-240~	18	396	50/60
	APC10-LT4	L156*W156*H100	220-240~	11	90	50/60
	APC15-LT6	L208*W208*H100	220-240~	18	396	50/60

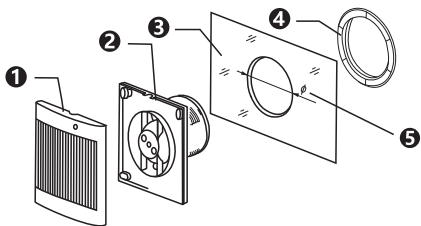
## INSTALAÇÃO

Modelo	Referência para diâmetro de corte	Modelo	Referência para diâmetro de corte
APC10-F4	100-110mm	APC10-LT4	100-110mm
APC12-F5	120-130mm	APC15-LT6	150-160mm
APC15-F6	150-160mm		

## 1. Etapas de instalação no vidro:

- A. Corte um orifício redondo no vidro correspondente ao tipo de produto.
- B. Torne o anel de pressão difícil para removê-lo e coloque-o de lado para uso.
- C. Empurre o corpo para dentro do corte e, em seguida, pressione o anel no vidro do lado de fora para completar a instalação.

### DIAGRAMA DE INSTALAÇÃO



1 Painel

3 Vidro

5 Diâmetro recorte

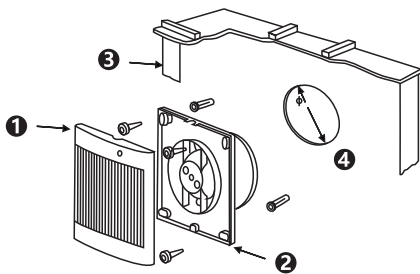
2 Corpo

4 Pressione anel

## 2. Etapas de instalação na parede:

- A.perfure um orifício de montagem adequado na parede.  
B.Remova o painel do ventilador de ventilação e perfure os orifícios na parede de acordo com a distância dos orifícios dos parafusos.  
C.Use unhas auto-tocadoras para corrigir e instalar o painel de volta para concluir a instalação.

### DIAGRAMA DE INSTALAÇÃO



1 Painel

2 Corpo

3 Parede

4 Diâmetro recorte

## DISPOSIÇÃO

### Descarte correto deste produto



Essa marcação indica que este produto não deve ser descartado com outros resíduos domésticos em toda a UE. Para evitar possíveis danos ao meio ambiente ou à saúde humana de descarte não controlado por resíduos, recicle -o com responsabilidade para promover a reutilização sustentável de recursos materiais. Para devolver seu dispositivo usado, use os sistemas de devolução e coleta ou entre em contato com o varejista onde o produto foi comprado. Eles podem levar este produto para reciclagem segura ambiental.

## BEVEZETŐ

---

---

Ez egy ablak- vagy falfelületre szerelhető szellőztető ventilátor, amely otthonokban, szállodákban és egyéb helyiségekben használható. A ventilátor eltávolítja a port, a nedves levegőt és a füstöt. Kompakt kialakítású és könnyen felszerelhető.

### FONTOS BIZTONSÁGI ELŐÍRÁSOK

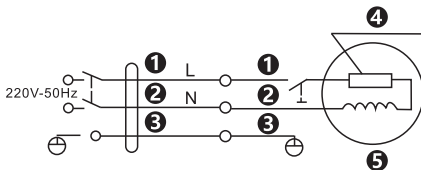
1. Ha a készülék tápkábele megsérül, akkor a veszélyes helyzetek megelőzése érdekében vállalatunknak, vagy karbantartó részlegünknek, vagy egy megfelelő szakképzettséggel rendelkező személynek kell kicserélnie.
2. A szellőztető ventilátort a padlótól legalább 2,3 méter, a tetőtől pedig legalább 5 cm távolságban kell



felszerelni.

- 3.A tápkábelben található sárga és zöld kettős burkolatú vezeték földelővezeték, és megfelelően földeltnek kell lennie, így villanyszerelőnek kell bekötnie.
- 4.A készüléket az ablak vagy a fal külső oldalára nem szabad felszerelni.

## BEKÖTÉSI RAJZ



- 1** Barna                      **3** Sárga/Zöld                      **5** Elektromos motorok  
**2** Kék                              **4** Hőbiztosíték

## MŰSZAKI ADATOK

Kép	Modell	Méretek (mm)	Feszültség (V)	Teljesítmény (W)	Légszállítási értékek (m <sup>3</sup> /h)	Frekvencia (Hz)
	APC10-F4	156 x 156 x 85 <small>(hosszúság x szélesség x magasság)</small>	220-240~	11	90	50/60
	APC12-F5	172 x 172 x 85 <small>(hosszúság x szélesség x magasság)</small>	220-240~	14	140	50/60
	APC15-F6	208 x 208 x 85 <small>(hosszúság x szélesség x magasság)</small>	220-240~	18	396	50/60
	APC10-LT4	156 x 156 x 100 <small>(hosszúság x szélesség x magasság)</small>	220-240~	11	90	50/60
	APC15-LT6	208 x 208 x 100 <small>(hosszúság x szélesség x magasság)</small>	220-240~	18	396	50/60

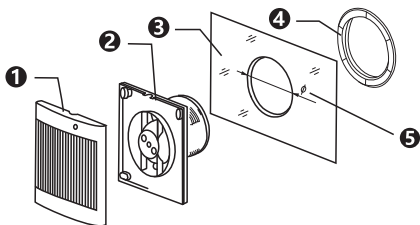
## ÜZEMBE HELYEZÉS

Modell	Referencia a kivágási átmérőhöz	Modell	Referencia a kivágási átmérőhöz
APC10-F4	100-110mm	APC10-LT4	100-110mm
APC12-F5	120-130mm	APC15-LT6	150-160mm
APC15-F6	150-160mm		

## 1.A felszerelés lépései ablakra:

- A.Vágjon egy kerek, a terméktípusnak megfelelő lyukat az üvegre.
- B.Fordítsa el erősen a rögzítőgyűrűt az eltávolításhoz, és tegye félre.
- C.Nyomja be a készüléket a kivágásba, majd nyomja rá a gyűrűt kívülről az üvegre a felszerelés befejezéséhez.

### FELSZERELÉSI RAJZ



1 Panel

3 Üveg

5 Kivágási átmérő

2 Készülék

4 Rögzítőgyűrű

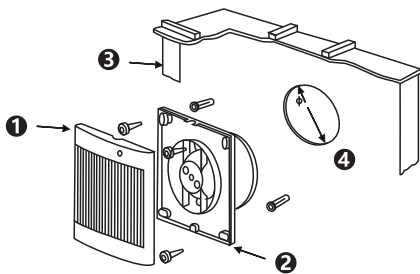
## 2.A felszerelés lépései falra:

A.Fúrjon egy megfelelő szerelőnyílást a falba.

B.Távolítsa el a szellőztető ventilátor paneljét és fúrjon lyukakat a falba a csavarfuratok távolságának megfelelően.

C.Az önmetsző körmök segítségével rögzítse és helyezze vissza a panelt a felszerelés befejezéséhez.

### FELSZERELÉSI RAJZ



1 Panel

3 Fal

2 Készülék

4 Kivágási átmérő

## HULLADÉKKEZELÉS

### A termék megfelelő hulladékkezelése



Ez a jelölés azt jelenti, hogy a termék az EU területén nem helyezhető a háztartási hulladékba. Az ellenőrizetlen hulladékártalmatlanításból eredő esetleges környezeti károk vagy emberi egészségkárosodás megelőzése érdekében a termék hulladékkezelését felelősségteljesen kell végezni, az anyagi erőforrások fenntartható újrahasznosításának elősegítése érdekében. A használt eszköz hulladékkezeléséhez használja a visszaszállítási és hulladékgyűjtő rendszereket, vagy vegye fel a kapcsolatot a kereskedővel, akitől beszerezte a terméket. A kereskedők gondoskodnak a termék környezetvédelmi szempontból biztonságos újrahasznosításáról.

## ÚVOD

---

---

Ide o ventilátor namontovaný na skle alebo na stene a používaný na miestach, ako sú napríklad domy, hotely a iné miestnosti. Ventilátor odstraňuje prach, vlhký vzduch a dym. Má kompaktný dizajn a ľahko sa inštaluje.

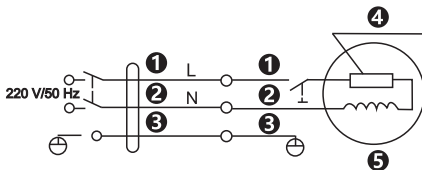
### **DÔLEŽITÉ INFORMÁCIE O BEZPEČNOSTI**

1. Ak je napájací kábel poškodený, musí ho vymeniť naša spoločnosť alebo jej oddelenie údržby alebo podobný odborný personál, aby sa predišlo nebezpečenstvu.
2. Tento ventilátor by mal byť inštalovaný vo vzdialenosti najmenej 2,3 metra od zeme a vo vzdialenosti 5 cm alebo viac od

strechy.

3. Žltý a zelený dvojito omotaný vodič v napájacom kábli je uzemňovací vodič a musí byť dobre uzemnený a mal by byť zapojený odborníkom v oblasti elektrotechniky.
4. Nesmie sa inštalovať na vonkajšiu stenu alebo sklo.

# SCHÉMA PRIPOJENIA



- 1** Hnedý                      **3** Žltozelená                      **5** Elektrické motory  
**2** Modrý                      **4** Teplotná poistka

## ŠPECIFIKÁCIE

Obrázok	Model	Rozmer (mm)	Napätie (V)	Prikon (W)	Hodnoty prietoku vzduchu (m <sup>3</sup> /h)	Frekvencia (Hz)
	APC10-F4	D: 156 * Š: 156 * V: 85	220-240~	11	90	50/60
	APC12-F5	D: 172 * Š: 172 * V: 85	220-240~	14	140	50/60
	APC15-F6	D: 208 * Š: 208 * V: 85	220-240~	18	396	50/60
	APC10-LT4	D: 156 * Š: 156 * V: 100	220-240~	11	90	50/60
	APC15-LT6	D: 208 * Š: 208 * V: 100	220-240~	18	396	50/60

## INŠTALÁCIA

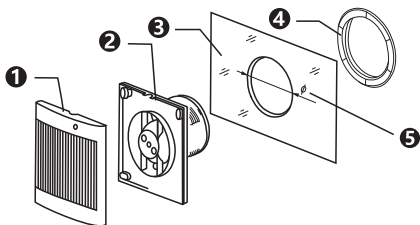
Model	Referenčný priemer výrezu	Model	Referenčný priemer výrezu
APC10-F4	100-110mm	APC10-LT4	100-110mm
APC12-F5	120-130mm	APC15-LT6	150-160mm
APC15-F6	150-160mm		



## 1. Postup inštalácie na sklo:

- A. Do skla vyrežte okrúhly otvor zodpovedajúci typu výrobku.
- B. Otočte prítláčny krúžok, odnímite ho a odložte ho nabok.
- C. Zatlačte telo do výrezu a potom zvonku stlačte krúžok na skle, čím dokončíte inštaláciu.

### SCHÉMA INŠTALÁCIE



1 Panel

3 Sklo

5 Priemer výrezu

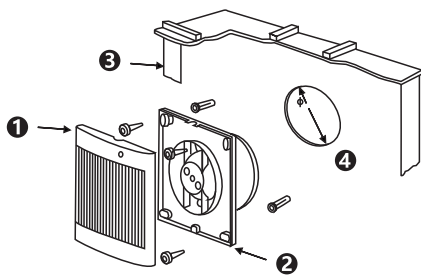
2 Telo

4 Lisovaný krúžok

## 2. Postup inštalácie na stenu:

- A. Vyvrtajte do steny montážny otvor.
- B. Odstráňte panel ventilátora a vyvrtajte otvory do steny podľa vzdialenosti otvorov pre skrutky.
- C. Na dokončenie inštalácie použite samorezné skrutky na upevnenie a inštaláciu panela naspäť.

### SCHÉMA INŠTALÁCIE



1 Panel

2 Telo

3 Stena

4 Priemer výrezu

## LIKVIDÁCIA

### Správna likvidácia tohto výrobku



Toto označenie v celej EÚ znamená, že tento výrobok sa nesmie likvidovať spolu s iným komunálnym odpadom. Aby sa zabránilo možnému znečisteniu životného prostredia alebo poškodeniu zdravia ľudí spôsobenému nekontrolovanou likvidáciou odpadu, recyklujte ho zodpovedným spôsobom na podporu opätovného využitia hmotných surovín. Na vrátenie použitého zariadenia použite zberné systémy alebo sa obráťte na predajcu, u ktorého bol výrobok zakúpený. Môže tento výrobok odovzdať na recykláciu bezpečnú pre životné prostredie.

## INTRODUKTION

---

---

Det här är en ventilationsfläkt som monteras på en glas- eller väggyta och kan användas på platser såsom i hemmet eller på hotell osv. Den här fläkten extraherar damm, fuktig luft och rök. Den har en kompakt design och är enkel att montera.

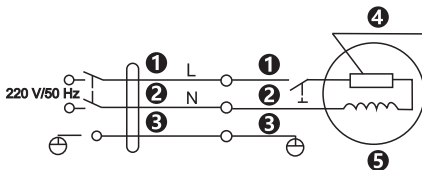
### VIKTIGA SÄKERHETSANVISNINGAR

- 1.Om strömsladden är skadad ska den bytas ut av oss, vår underhållsavdelning eller liknande behörig tekniker, för att undvika fara.
- 2.Den här ventilationsfläkten bör monteras minst 2,3 meter från marken och 5 cm eller mer från taket.
- 3.Den gula och gröna ledningen i

strömssladden är en jordning-sledare som måste vara väl jordad och ansluten av en behörig elektriker.

- 4.Enheten får inte monteras på ytterväggar eller utsidan av glas.

## KOPPLINGSSCHEMA



- 1** Brun                      **3** Gul/grön                      **5** Elektriska motorer  
**2** Blå                        **4** Smältsäkring

## SPECIFIKATIONER

Bild	Modell	Mått (mm)	Spänning (V)	Effekt (W)	Luftflödesvärden (m <sup>3</sup> /h)	Frekvens (Hz)
	APC10-F4	156x156x85 <small>(LxBxH)</small>	220-240~	11	90	50/60
	APC12-F5	172x172x85 <small>(LxBxH)</small>	220-240~	14	140	50/60
	APC15-F6	208x208x85 <small>(LxBxH)</small>	220-240~	18	396	50/60
	APC10-LT4	156x156x100 <small>(LxBxH)</small>	220-240~	11	90	50/60
	APC15-LT6	208x208x100 <small>(LxBxH)</small>	220-240~	18	396	50/60

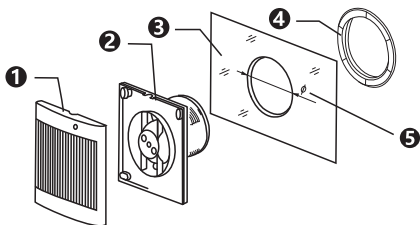
## MONTERING

Modell	Referens för diametern på nödvändig utskärning	Modell	Referens för diametern på nödvändig utskärning
APC10-F4	100-110mm	APC10-LT4	100-110mm
APC12-F5	120-130mm	APC15-LT6	150-160mm
APC15-F6	150-160mm		

## 1.Monteringsteg för glas:

- A.Skär ett runt hål i glaset som motsvarar produkttypen.  
B.Använd kraft för att ta bort avbelastningsringen. Lägg den åt sidan för senare användning.  
C.Tryck in fläkthuset i hålet och tryck sedan på avbelastningsringen på utsidan av glaset för att slutföra monteringen.

### MONTERINGSDIAGRAM



1 Panel

3 Glas

5 Diameter på  
utskärningen

2 Fläkthuset

4 Avbelastningsring

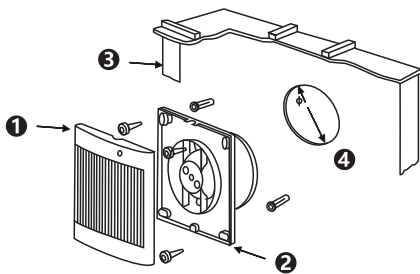
## 2.Monteringssteg för väggar:

A.Borra ett lämpligt monteringshål i väggen.

B.Ta bort ventilationsfläktens panel och borra hål i väggen enligt skruvhålens avstånd.

C.Använd pluggar och skruvar för att montera enheten och sätt tillbaka panelen för att slutföra monteringen.

### MONTERINGSDIAGRAM



1 Panel

3 Vägg

2 Fläkthus

4 Diameter på utskärningen



## KASSERA

### Korrekt kassering av produkten



Den här märkning indikerar att den här produkten inte ska kasseras med annat hushållsavfall inom EU. Materialresurserna ska återvinnas på ett ansvarsfullt sätt för att förhindra potentiella skador på miljön eller människors hälsa på grund av okontrollerad avfallshantering. Använd retur och upphämtningssystemen eller kontakta den återförsäljare där du köpte produkten. De kan se till att produkten återvinns på ett miljövänligt sätt.

## ÚVOD

---

---

Jedná se o ventilátor, který se montuje na skleněný povrch nebo povrch stěny a používá se na místech, jako jsou: domácnosti, hotely a jiné místnosti. Tento ventilátor odstraňuje prach, vlhký vzduch a kouř. Má kompaktní konstrukci a snadno se instaluje.

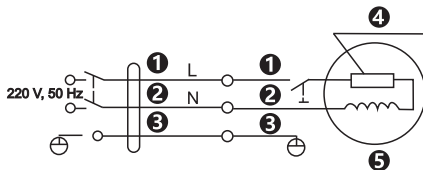
### **DŮLEŽITÉ BEZPEČNOSTNÍ POKYNY**

1. Je-li napájecí kabel poškozen, musí jej vyměnit naše společnost nebo její oddělení údržby nebo podobně kvalifikované osoby, abyste předešli nebezpečí.
2. Tento ventilátor by měl být instalován ve vzdálenosti nejméně 2,3 m od země a ve vzdálenosti nejméně 5 cm od střechy.
3. Žlutozelený dvouplášťový vodič v

napájecím kabelu je zemnicí vodič a musí být dobře uzemněn, což by měl provést odborník na elektroinstalace.

4. Nesmí se instalovat na venkovní stěnu nebo sklo.

# SCHÉMA ZAPOJENÍ



- 1** Hnědý                      **3** Žlutozelený                      **5** Elektrické motory  
**2** Modrý                      **4** Tepelná pojistka

## TECHNICKÉ ÚDAJE

Obrázek	Model	Rozměry (mm)	Napětí (V)	Příkon (W)	Hodnoty průtoku vzduchu (m <sup>3</sup> /h)	Frekvence (Hz)
	APC10-F4	156×156×85 mm <small>(D×S×V)</small>	220-240~	11	90	50/60
	APC12-F5	172×172×85 mm <small>(D×S×V)</small>	220-240~	14	140	50/60
	APC15-F6	208×208×85 mm <small>(D×S×V)</small>	220-240~	18	396	50/60
	APC10-LT4	156×156×100 mm <small>(D×S×V)</small>	220-240~	11	90	50/60
	APC15-LT6	208×208×100 mm <small>(D×S×V)</small>	220-240~	18	396	50/60

## MONTÁŽ

Model	Referenční průměr výřezu	Model	Referenční průměr výřezu
APC10-F4	100-110mm	APC10-LT4	100-110mm
APC12-F5	120-130mm	APC15-LT6	150-160mm
APC15-F6	150-160mm		

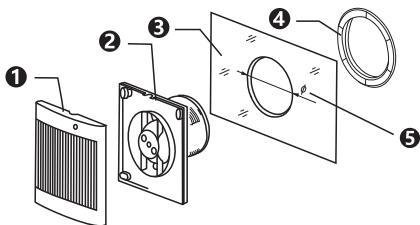
## 1.Kroky při instalaci na sklo:

A.Vyřízněte ve skle kulatý otvor odpovídající typu výrobku.

B.Lisovaný kroužek natvrdo vyklopte, abyste jej mohli vyjmout, a odložte jej stranou pro další použití.

C.Zasuňte těleso do výřezu a poté z vnější strany přitiskněte kroužek na sklo, abyste dokončili instalaci.

### INSTALAČNÍ SCHÉMA



1 Panel

3 Sklo

5 Průměr výřezu

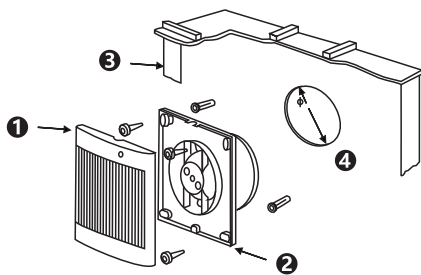
2 Těleso

4 Lisovaný kroužek

## 2.Kroky při instalaci na stěnu:

- A.Vyvrtejte do zdi vhodný montážní otvor.  
 B.Odstraňte panel ventilátoru a vyvrtejte do zdi otvory podle vzdálenosti otvorů pro šrouby.  
 C.Pomocí samořezných šroubů panel upevněte a nainstalujte zpět, abyste dokončili instalaci.

### INSTALAČNÍ SCHÉMA



1 Panel

2 Těleso

3 Stěna

4 Průměr výřezu

## LIKVIDACE

### Správná likvidace tohoto výrobku



Tento symbol označuje, že by výrobek neměl být v žádné zemi EU vyhazován spolu s jiným domácím odpadem. Aby nebylo znečištěno životní prostředí a nedocházelo ke škodám na zdraví osob způsobeným neřízenou likvidací odpadu, odpovědně výrobek recyklujte a přispějte tak k udržitelnému opakovanému využívání surovin. Pokud chcete vrátit použité zařízení, využijte sběrné systémy nebo se obraťte na prodejce, kde jste výrobek zakoupili. Ten může výrobek převzít k ekologické likvidaci.

## ΕΙΣΑΓΩΓΗ

---

---

Πρόκειται για έναν ανεμιστήρα εξαερισμού που τοποθετείται σε γυάλινη επιφάνεια ή σε τοίχο και χρησιμοποιείται σε χώρους όπως: σπίτια, ξενοδοχεία και άλλα δωμάτια. Αυτός ο ανεμιστήρας απομακρύνει τη σκόνη, τον υγρό αέρα και τον καπνό. Έχει συμπαγή σχεδιασμό και είναι εύκολος στην εγκατάσταση.

### ΣΗΜΑΝΤΙΚΕΣ ΟΔΗΓΙΕΣ ΓΙΑ ΤΗΝ ΑΣΦΑΛΕΙΑ

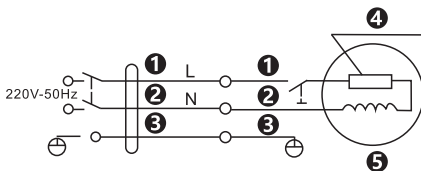
1. Εάν το καλώδιο τροφοδοσίας έχει υποστεί ζημιά, πρέπει να αντικατασταθεί από την εταιρεία μας ή το τμήμα συντήρησης ή εξειδικευμένο προσωπικό, προκειμένου να αποφευχθεί ο κίνδυνος.
2. Αυτός ο ανεμιστήρας εξαερισμού πρέπει να εγκαθίσταται σε απόσταση τουλάχιστον 2,3



μέτρων από το έδαφος και σε απόσταση τουλάχιστον 5 εκατοστών από την οροφή.

3. Το κίτρινο και το πράσινο διπλά επενδεδυμένο καλώδιο στο καλώδιο τροφοδοσίας είναι ένα καλώδιο γείωσης και πρέπει να γειωθεί σωστά και να συνδεθεί από επαγγελματία ηλεκτρολόγο.
4. Δεν πρέπει να εγκατασταθεί στον εξωτερικό τοίχο ή στο τζάμι.

## ΔΙΑΓΡΑΜΜΑ ΚΑΛΩΔΙΩΣΗΣ



- 1** Καφέ                      **3** Κίτρινο/Πράσινο                      **5** Ηλεκτρικά μοτέρ  
**2** Μπλε                      **4** Θερμική ασφάλεια

## ΠΡΟΔΙΑΓΡΑΦΕΣ

Εικόνα	Μοντέλο	Διαστάσεις (mm)	Τάση (V)	Τροφοδοσία (W)	Τιμές ροής αέρα (m <sup>3</sup> /h)	Συχνότητα (Hz)
	APC10-F4	L156*W156*H85	220-240~	11	90	50/60
	APC12-F5	L172*W172*H85	220-240~	14	140	50/60
	APC15-F6	L208*W208*H85	220-240~	18	396	50/60
	APC10-LT4	L156*W156*H100	220-240~	11	90	50/60
	APC15-LT6	L208*W208*H100	220-240~	18	396	50/60

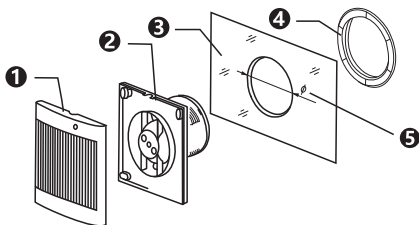
## ΕΓΚΑΤΑΣΤΑΣΗ

Μοντέλο	Αναφορά για τη διάμετρο κοπής	Μοντέλο	Αναφορά για τη διάμετρο κοπής
APC10-F4	100-110mm	APC10-LT4	100-110mm
APC12-F5	120-130mm	APC15-LT6	150-160mm
APC15-F6	150-160mm		

## 1.Βήματα εγκατάστασης σε γυαλί:

- A.Κόψτε μια στρογγυλή οπή στο γυαλί ανάλογα με τον τύπο του προϊόντος.
- B.Γυρίστε τον δακτύλιο πίεσης προς τα έξω για να τον αφαιρέσετε και τοποθετήστε τον στην άκρη για χρήση αργότερα.
- C.Σπρώξτε το σώμα μέσα στην εγκοπή και, στη συνέχεια, πιέστε τον δακτύλιο στο γυαλί από την εξωτερική πλευρά για να ολοκληρώσετε την εγκατάσταση.

### ΔΙΑΓΡΑΜΜΑ ΕΓΚΑΤΑΣΤΑΣΗΣ



❶ Πλαίσιο

❸ Γυαλί

❺ Διάμετρος κοπής

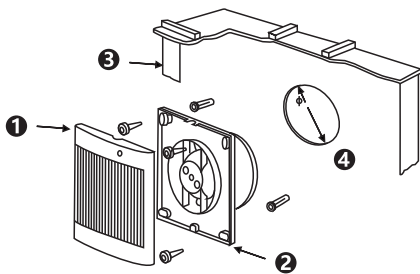
❷ Σώμα

❹ Κρίκος

## 2.Βήματα εγκατάστασης σε τοίχο:

- A.Ανοίξτε μια κατάλληλη οπή τοποθέτησης στον τοίχο.  
B.Αφαιρέστε το πλαίσιο του ανεμιστήρα εξαερισμού και ανοίξτε οπές στον τοίχο σύμφωνα με την απόσταση των οπών των βιδών.  
C.Χρησιμοποιήστε αυτοδιάτρητες βίδες για να στερεώσετε και να εγκαταστήσετε το πάνελ για να ολοκληρώσετε την εγκατάσταση.

### ΔΙΑΓΡΑΜΜΑ ΕΓΚΑΤΑΣΤΑΣΗΣ



1 Πλαίσιο

3 Τοίχος

2 Σώμα

4 Διάμετρος κοπής

## ΑΠΟΡΡΙΨΗ

Σωστή απόρριψη του προϊόντος



Αυτή η σήμανση δηλώνει ότι το προϊόν δεν πρέπει να απορρίπτεται μαζί με άλλα οικιακά απόβλητα σε όλη την Ε.Ε. Για να αποφύγετε πιθανή βλάβη στο περιβάλλον ή την ανθρώπινη υγεία από την ανεξέλεγκτη διάθεση αποβλήτων, ανακυκλώστε το υπεύθυνα για να προωθήσετε την αειφόρο επαναχρησιμοποίηση υλικών πόρων. Για να επιστρέψετε τη χρησιμοποιημένη συσκευή σας, χρησιμοποιήστε τα συστήματα επιστροφής και συλλογής ή επικοινωνήστε με το κατάστημα λιανικής όπου αγοράστηκε το προϊόν. Μπορούν να παραλάβουν αυτό το προϊόν για περιβαλλοντικά ασφαλή ανακύκλωση.

## INTRODUCERE

---

---

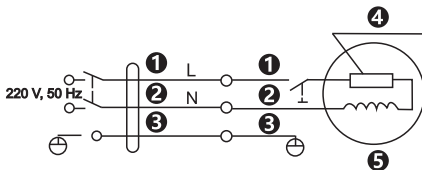
Acesta este un ventilator montat pe o suprafață de sticlă sau de perete și se utilizează în locuri precum: acasă, hoteluri și alte încăperi. Acest ventilator elimină praful, aerul umed și fumul. Prezintă un design compact și este simplu de instalat.

### INSTRUCȚIUNI IMPORTANTE PRIVIND SIGURANȚA

1. În cazul în care cablul de alimentare electrică este deteriorat, acesta trebuie înlocuit de compania noastră sau de departamentul său de întreținere sau personal specializat similar, pentru a evita pericolele.
2. Acest ventilator trebuie instalat la o distanță mai mare de 2,3 metri față de sol și la o distanță de 5 cm

- sau mai mult de acoperiș.
3. Firul dublu înfășurat de culoare galbenă și verde din cablul de alimentare este un fir de împământare și trebuie împământat bine de către un electrician profesionist.
  4. Ventilatorul nu trebuie instalat pe perete sau geam exterior.

## SCHEMĂ DE CONECTARE A CABLURILOR



- 1** Maro                      **3** Galben/Verde                      **5** Motoare electrice  
**2** Albastru                      **4** Siguranță

## SPECIFICAȚII

Imagine	Model	Dimensiune (mm)	Tensiune (V)	Putere (W)	Valori debit de aer (m <sup>3</sup> /h)	Frecvență (Hz)
	APC10-F4	L156*H156*H85	220-240~	11	90	50/60
	APC12-F5	L172*H172*H85	220-240~	14	140	50/60
	APC15-F6	L208*H208*H85	220-240~	18	396	50/60
	APC10-LT4	L156*H156*H100	220-240~	11	90	50/60
	APC15-LT6	L208*H208*H100	220-240~	18	396	50/60

## INSTALAREA

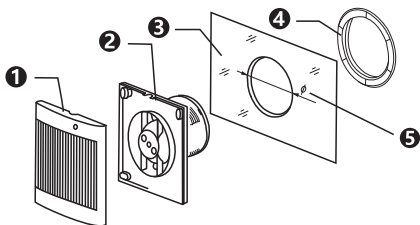
Model	Referință pentru diametrul decupajului	Model	Referință pentru diametrul decupajului
APC10-F4	100-110mm	APC10-LT4	100-110mm
APC12-F5	120-130mm	APC15-LT6	150-160mm
APC15-F6	150-160mm		



## 1.Pași de instalare pe geam:

- A.Decupați o gaură rotundă în geam corespunzătoare tipului produsului.
- B.Rotiți către exterior inelul de presiune pentru a-l îndepărta și lăsați-l deoparte pentru utilizare.
- C.Împingeți corpul în decupaj, apoi împingeți inelul pe sticlă din exterior pentru a finaliza instalarea.

### SCHEMĂ DE INSTALARE



1 Panou

3 Geam

5 Diametru decupaj

2 Corp

4 Inel presat

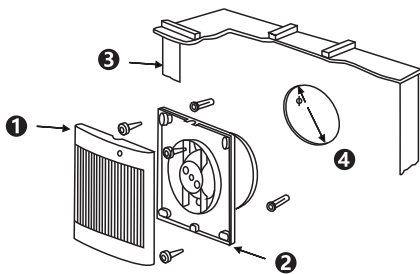
## 2. Pași de instalare pe perete:

A. Dați o gaură de montare adecvată în perete.

B. Îndepărtați panoul ventilatorului și dați găuri în perete corespunzător distanței găurilor pentru șuruburi.

C. Folosiți șuruburi autofiletante pentru a fixa și instala panoul la loc pentru a finaliza instalarea.

### SCHEMĂ DE INSTALARE



1 Panou

3 Perete

2 Corp

4 Diametru decupaj

## ELIMINAREA

### Eliminarea corectă a acestui produs



Acest marcaj indică faptul că acest produs nu trebuie eliminat împreună cu alte deșeuri menajere pe teritoriul UE. Reciclați-l responsabil pentru a preveni o posibilă poluare a mediului sau afectare a sănătății umane din cauza eliminării necontrolate a deșeurilor și a promova reutilizarea durabilă a resurselor materiale. Pentru a returna dispozitivul dvs. uzat, folosiți sistemul de returnare și colectare sau contactați comerciantul de la care produsul a fost achiziționat. Aceștia pot prelua produsul pentru recidarea sigură și ecologică.

## INTRODUKTION

---

---

Dette er en ventilator til montering på en glas- eller vægoverflade og bruges forskellige steder såsom: boliger, hoteller og andre værelser. Ventilatoren fjerner støv, fugtig luft og røg. Den har et kompakt design og er nem at installere.

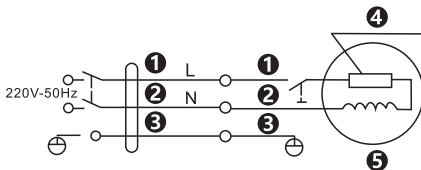
### VIGTIGE SIKKERHEDSANVISNINGER

1. Hvis strømkablet er beskadiget, skal det udskiftes af vores virksomhed eller vedligeholdelsesafdeling eller tilsvarende tekniker for at undgå fare.
2. Ventilatoren skal installeres mindst 2,3 m fra jordoverfladen og i en afstand af mindst 5 cm fra taget.
3. Ledningen i strømkablet med den gule og grønne dobbeltisolering

er til jordforbindelsen og skal tilsluttes forsvarligt af en elektriker.

4. Den må ikke installeres på ydervæggen eller glasset.

# KABELDIAGRAM



1 Brun

3 Gul/grøn

5 Elmotor

2 Blå

4 Termisk sikring

## SPECIFIKATIONER

Billede	Model	Mål (mm)	Spænding (V)	Effekt (W)	Luftgennemstrømning (m <sup>3</sup> /L)	Frekvens (Hz)
	APC10-F4	156x156x85 <small>(LxBxH)</small>	220-240~	11	90	50/60
	APC12-F5	172x172x85 <small>(LxBxH)</small>	220-240~	14	140	50/60
	APC15-F6	208x208x85 <small>(LxBxH)</small>	220-240~	18	396	50/60
	APC10-LT4	156x156x100 <small>(LxBxH)</small>	220-240~	11	90	50/60
	APC15-LT6	208x208x100 <small>(LxBxH)</small>	220-240~	18	396	50/60

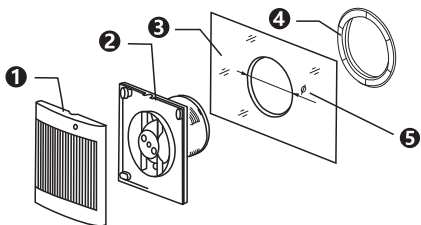
## INSTALLATION

Model	Reference for diameter for udskæring	Model	Reference for diameter for udskæring
APC10-F4	100-110mm	APC10-LT4	100-110mm
APC12-F5	120-130mm	APC15-LT6	150-160mm
APC15-F6	150-160mm		

## 1. Installationstrin på glas:

- A. Skær et rundt hul i glasset i henhold til produkttypen.  
B. Vrid trykningen ud med en kraftig bevægelse, og læg den til side til senere brug.  
C. Skub kabinettet ind i udskæringen, og tryk derefter ringen på glasset fra den udvendige side for at færdiggøre installationen.

### INSTALLATIONS DIAGRAM



1 Panel

3 Glas

5 Udskæringshul

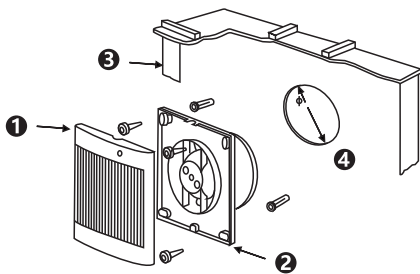
2 Kabinet

4 Trykring

## 2. Installationstrin på væg:

- A. Bor et passende monteringshul i væggen.
- B. Fjern panelet fra ventilatoren, og bor huller i væggen i henhold til afstanden mellem skruenhullerne.
- C. Brug selvskærende skruer til at fastgøre og sætte panelet tilbage for at færdiggøre installationen.

### INSTALLATIONS DIAGRAM



1 Panel

3 Væg

2 Kabinet

4 Udskæringshul



## BORTSKAFFELSE

### Korrekt bortskaffelse af produktet



Mærket angiver, at produktet ikke må bortskaffes sammen med andet husholdningsaffald i EU. For at forhindre mulig skade på miljøet eller menneskers sundhed som følge af ukontrolleret affaldsbortskaffelse skal hårtørreren genbruges ansvarligt for at fremme bæredygtig genbrug af materielle ressourcer. Aflever din brugte hårtørrer til et genbrugs- eller indleveringssted, eller kontakt forhandleren, hvor du købte hårtørreren. De kan modtage hårtørreren til genbrug på en måde, der er sikker for miljøet.

## INTRODUKSJON

---

---

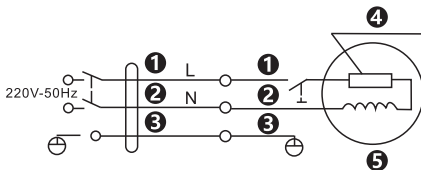
Dette er en ventilasjonsvifte montert på en glass- eller veggflate, til bruk på steder som: boliger, hoteller og andre rom. Denne viften fjerner støv, fuktig luft og røyk. Den er kompakt i design og enkel å installere.

### VIKTIG SIKKERHETSVEILEDNING

1. Hvis strømledningen er skadet, må den skiftes ut av vårt selskap, dets vedlikeholdsavdeling eller lignende fagpersonell for å unngå fare.
2. Denne ventilasjonsviften bør installeres i en avstand på ikke mindre enn 2,3 meter fra bakken og i en avstand på 5 cm eller mer fra taket.

3. Den gule og grønne dobbeltviklede ledningen i strømkabelen er en jordet ledning som skal kobles av en elektriker.
4. Den skal ikke monteres på utvendig vegg eller glass.

# KOBLINGSSKJEMA



**1** Brun

**3** Gul/grønn

**5** Elektriske motorer

**2** Blå

**4** Termisk sikring

## SPESIFIKASJONER

Bilde	Modell	Dimensjon (mm)	Spenning (V)	Strøm (W)	Lufflytverdi (m <sup>3</sup> /t)	Frekvens (Hz)
	APC10-F4	L156*B156*H85	220-240~	11	90	50/60
	APC12-F5	L172*B172*H85	220-240~	14	140	50/60
	APC15-F6	L208*B208*H85	220-240~	18	396	50/60
	APC10-LT4	L156*B156*H100	220-240~	11	90	50/60
	APC15-LT6	L208*B208*H100	220-240~	18	396	50/60

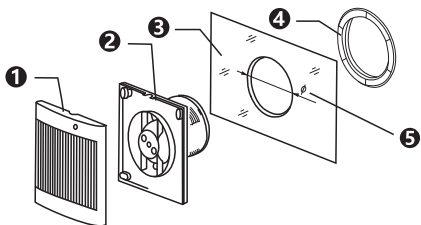
## INSTALLASJON

Modell	Referanse for utskjæringsdiameter	Modell	Referanse for utskjæringsdiameter
APC10-F4	100-110mm	APC10-LT4	100-110mm
APC12-F5	120-130mm	APC15-LT6	150-160mm
APC15-F6	150-160mm		

## 1.Monteringstrinn for glass:

- A.Skjær et rundt hull i glasset tilsvarende produkttypen.  
B.Vri trykkringen hardt ut for å fjerne den og legg den til side for bruk.  
C.Skyv kroppen inn i utskjæringen, og trykk deretter ringen på glasset fra utsiden for å fullføre installasjonen.

### MONTERINGSSKJEMA



1 Panel

3 Glass

5 Utskjæringsdiameter

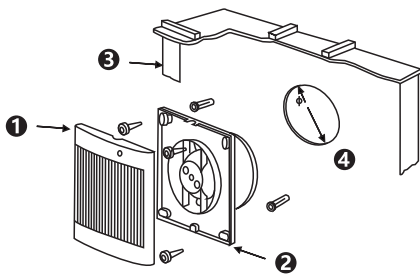
2 Struktur

4 Trykkring

## 2.Monteringstrinn for vegg:

- A.Bor et passende monteringshull i veggen.
- B.Fjern ventilasjonsviftepanelet og bor hull i veggen i henhold til avstanden til skruehullene.
- C.Bruk selvgjengende spiker for å feste og montere panelet tilbake for å fullføre monteringen.

### MONTERINGSSKJEMA



1 Panel

3 Vegg

2 Struktur

4 Utskjæringsdiameter

## AVHENDING

### Korrekt avhending av produktet



Denne merkingen indikerer at dette produktet ikke skal kastes sammen med annet husholdningsavfall i hele EU. For å hindre potensiell skade på miljøet eller helseskader grunnet ukontrollert avfallsavhending, ber vi om at dette avfallet holdes adskilt fra andre avfall, slik at man kan fremme bærekraftig gjenbruk av materielle ressurser. Hvis du vil returnere den brukte enheten, kan du bruke retur- og miljøstasjoner eller kontakte forhandleren der produktet ble kjøpt. De kan levere inn dette produktet for en miljøvennlig resirkulering.









AIGOITALIA SRL  
VIA QUINTINO SELLA 7,  
20900 MONZA (MB)  
P.IVA:11451750969  
[HTTP://WWW.AIGOSTAR.COM](http://WWW.AIGOSTAR.COM)  
[service\\_eu@aigostar.com](mailto:service_eu@aigostar.com)  
MADE IN CHINA

---

